

Altair MAP-128_1216 升级

Altair MAP 软件会提示 2 种固件升级，1 是 **DSP program**；2 是 **remote program**。

先下载软件 setup_map128。安装后 USB 驱动会自动装好。软件支持 windows xp/7/8 32bit 和 64bit。

在升级前线进行设备连接：使用 USB 线连接设备与电脑，接口在设备前面板上。如图 1 所示。



图 1

下面分别介绍升级方法。

1 是 DSP program

首先打开 Altair MAP 软件。

会提示如图片 2 所示，升级提示。

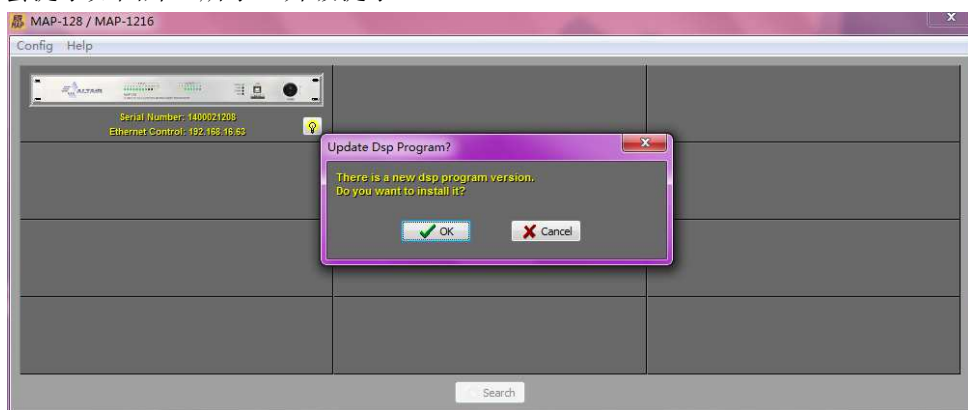


图 2

按 ok，软件自行升级。如图 3 所示

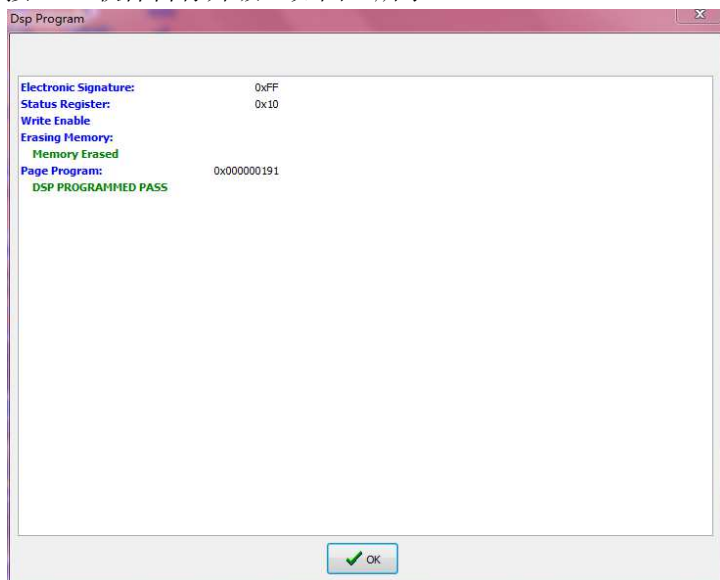


图 3

之后按 ok 即可。软件会自动退出并重新搜索设备。

不会再出现升级提示了。

2 是 remote program.

第一步，当连接远程控制面板时，当有更新时，会提示设备升级。（远程控制面板连接使用 4 芯电话线进行设备连接。接口在主机设备背板上和远程设备背板上。如图 4 图 5）

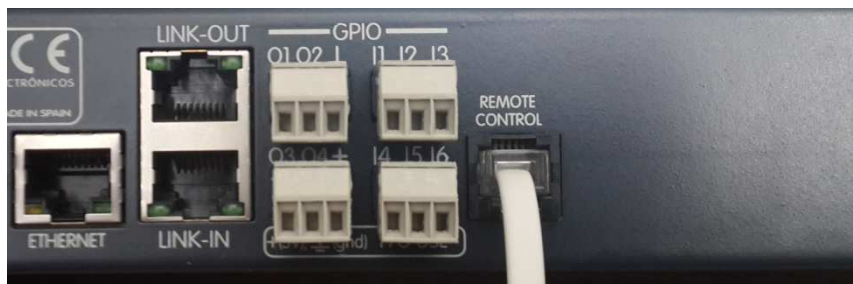


图 4



图 5

第二步，使用 USB 连接电脑和主机设备。（map-128）

第三步，使用 micro USB 线（如图 6）连接电脑与远程控制面板（图 7）



图 6



图 7

连接好后打开 Altair MAP 软件。

提示如图 8 所示。升级提示。

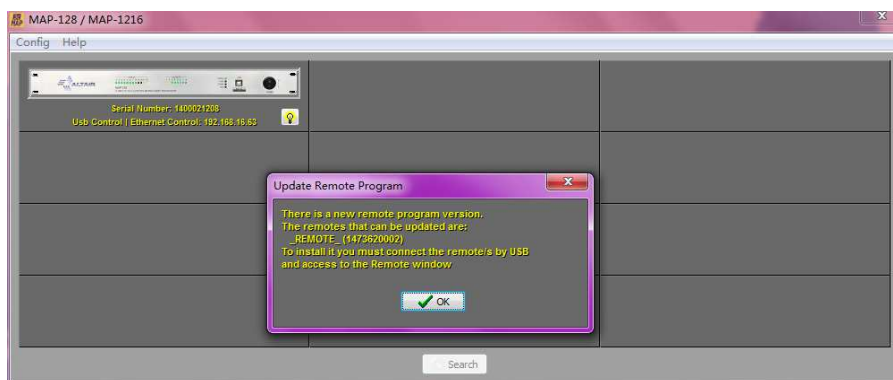


图 8

点击 ok 即可。

再点击在上角出现的 Atair MAP 设备进入控制界面图 9



图 9

之后依次打开 Configuration—Remote Controls
弹出控制界面图 10

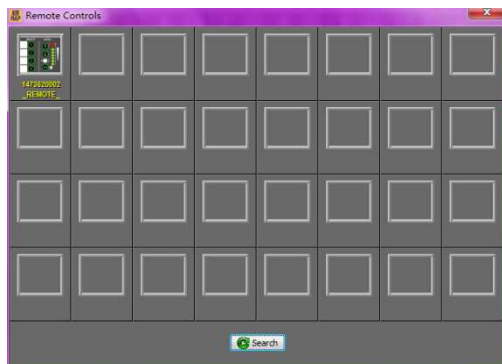


图 10

点击左上控制面板图 11

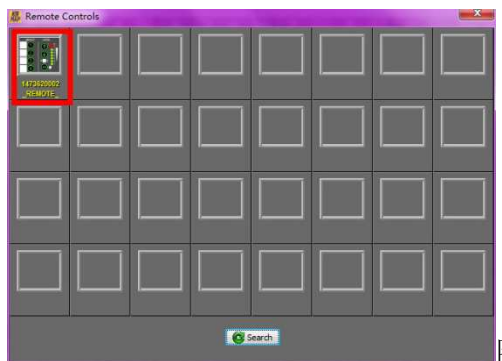


图 11

打开远程控制面板图 12

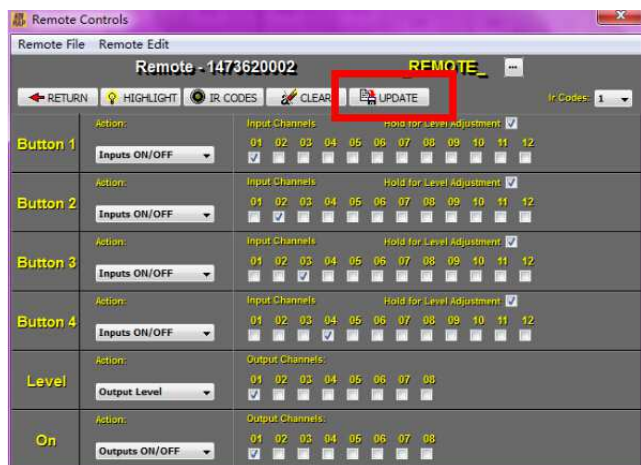


图 12

点击红色框中升级按钮，即可对远程设备升级。
升级如下图 13

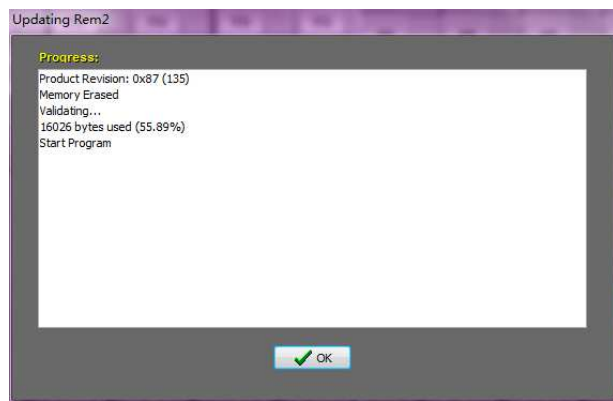


图 13

点击 ok。完成升级。
退出重新进入即可正常使用了。